

The background is a vibrant, abstract geometric landscape composed of various colored polygons (teal, purple, orange, green) and patterns (dots, solid colors). A silhouette of a person wearing a hat is walking away from the viewer on a path that leads towards the horizon. The overall style is modern and digital.

GUÍA DEL COMPRADOR: OBSERVABILIDAD

EBOOK

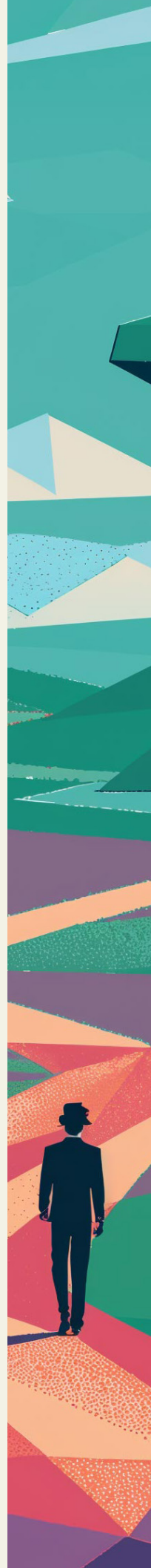
INTRODUCCIÓN

Los líderes ejecutivos se enfrentan hoy a una paradoja: deben acelerar la adopción de tecnologías disruptivas como la IA generativa para impulsar el crecimiento de los ingresos y, al mismo tiempo, reducir costos y aplicar una gobernanza estricta.

Sin embargo, estos objetivos suelen entrar en conflicto. A medida que tu arquitectura se expande para integrar la IA generativa y los sistemas distribuidos, la complejidad operativa aumenta en todo el stack, y mantener una visión coherente del comportamiento del sistema se vuelve cada vez más difícil. Los límites entre servicios se difuminan, las dependencias se multiplican y las fallas se propagan de formas cada vez más difíciles de predecir y aislar.

Las herramientas en silos y las soluciones de observabilidad obsoletas resultan claramente insuficientes para los sistemas complejos actuales. Este enfoque fragmentado conduce inevitablemente a "reuniones de emergencia" reactivas, donde los equipos intentan reconstruir una visión coherente de un incidente mucho después de que haya comenzado a afectar a los clientes. Este modelo genera exceso de alertas, desgasta a los equipos de ingeniería con tareas repetitivas y, lo más importante, crea puntos ciegos que ponen en riesgo la resiliencia operativa y dificultan visibilizar el verdadero ROI de las inversiones en la nube. Además, a medida que se acelera la adopción de la IA, también aumenta el nivel de riesgo de tus aplicaciones. Sin una única fuente de verdad, los responsables de la toma de decisiones se enfrentan a datos fragmentados, lo que dificulta evaluar la salud de los sistemas, atribuir costos y garantizar el cumplimiento de estándares en constante evolución.

La solución está en la observabilidad inteligente. Al consolidar tu telemetría, el contexto y el análisis en una única plataforma, puedes anticipar problemas antes de que afecten a los clientes, gestionar de forma rigurosa el ROI en la nube y desplegar nuevas tecnologías con confianza. Esta guía muestra cómo la plataforma adecuada te permite alinear las operaciones de TI con la estrategia del negocio y aportar un valor tangible a la alta dirección.



CÓMO LA OBSERVABILIDAD INTELIGENTE AYUDA A LOS DIFERENTES EQUIPOS

Además de beneficios clave como mayor tiempo de actividad, reducción de costos y mejor visibilidad operativa, la observabilidad inteligente aporta ventajas específicas para los distintos equipos de la organización.

EQUIPOS DE INGENIERÍA DE PLATAFORMAS ↘

Los equipos de ingeniería de plataformas obtienen una visión unificada del rendimiento y de la adopción tecnológica en toda la organización. La observabilidad inteligente permite definir estándares en toda la organización y hacer seguimiento de su adopción y cumplimiento en todos los equipos.

GERENTES DE INGENIERÍA ↘

La observabilidad inteligente brinda a los gerentes de ingeniería visibilidad sobre el rendimiento de sus equipos. También les permite analizar tendencias históricas y demostrar ante la dirección cómo el MTTR se redujo en un 80 % trimestre tras trimestre. Además, aporta información accionable para orientar las prioridades de los equipos de ingeniería de cara a futuro.

INGENIEROS DE DEVOPS ↘

Para los ingenieros de DevOps, la observabilidad inteligente permite realizar despliegues con confianza y detectar más rápidamente problemas de latencia y rendimiento. Se integra con los flujos de trabajo de ingeniería a lo largo de todo el ciclo: desarrollo, despliegue y operaciones continuas. También permite definir estándares claros y hacer seguimiento del cumplimiento.

RESPONSABLES DE SEGURIDAD Y CUMPLIMIENTO ↘

Los responsables de seguridad y cumplimiento pueden detectar anomalías, corregir incidencias y evaluar el cumplimiento casi en tiempo real. La observabilidad también ofrece una forma fiable de acceder a datos históricos al prepararse para auditorías o revisiones.

COMPRENDER TUS NECESIDADES DE OBSERVABILIDAD

Para lograr los resultados planteados, las organizaciones deben primero entender en qué medida sus herramientas y prácticas actuales les permiten alcanzarlos. Antes de profundizar, detente y echa un vistazo al estado actual de tu stack. ¿En qué medida tus herramientas y prácticas actuales proporcionan el nivel de visibilidad necesario para operar tus sistemas? Usa la siguiente lista de verificación para identificar las brechas y evaluar el grado de preparación de tu organización para la observabilidad.

AUTOEVALUACIÓN DEL GRADO DE PREPARACIÓN PARA LA OBSERVABILIDAD ↘

- ✓ ¿Puedes cuantificar el costo exacto de tu última gran interrupción en términos de pérdida de ingresos y horas de ingeniería?
- ✓ ¿Dependes de "reuniones de emergencia" reactivas para gestionar las interrupciones?
- ✓ ¿Sabes exactamente qué se está ejecutando en tu entorno en este momento, quién es responsable y si es seguro?
- ✓ ¿Estás obteniendo un retorno de inversión medible de tu stack actual de herramientas de monitoreo, o se trata simplemente de un gasto operativo?
- ✓ ¿La tasa de rotación o la moral de tu equipo se ven afectadas negativamente por el agotamiento provocado por las guardias y el exceso de alertas?
- ✓ ¿Podrías demostrarle hoy a un auditor que cada servicio en producción cumple con tus estándares internos de seguridad y cumplimiento?
- ✓ ¿Tienes una visibilidad completa del rendimiento y de los costos de tus modelos de IA?

Esta lista de verificación va más allá de identificar brechas en las herramientas. Pone de relieve la diferencia entre simplemente recopilar datos y contar con la visibilidad necesaria para operar sistemas con confianza. Cerrar esa brecha no consiste en añadir otra herramienta de monitoreo, sino en entender qué necesita realmente tu organización de la observabilidad y si una plataforma puede responder a esas necesidades en la práctica. Sobre todo porque no todas las plataformas están diseñadas para ofrecer el mismo nivel de claridad, responsabilidad y apoyo a la toma de decisiones, y eso es más importante que la cantidad de características.

La siguiente sección se centra en las capacidades clave que debes buscar y en las señales de alerta a tener en cuenta al evaluar una plataforma de observabilidad y determinar si puede ofrecer el nivel de visibilidad que tu organización necesita.

UN FRAMEWORK ESTRATÉGICO PARA EVALUAR PLATAFORMAS DE OBSERVABILIDAD

Elegir una plataforma de observabilidad es una decisión estratégica fundamental y una inversión en resiliencia operativa, velocidad de innovación y alineación empresarial. Por lo tanto, evaluar posibles soluciones requiere un framework centrado no solo en las características técnicas, sino en las capacidades clave que generan valor tangible para el negocio.

VISIBILIDAD UNIFICADA DE TODO EL STACK ↴

El requisito fundamental de cualquier plataforma de observabilidad estratégica es contar con una única fuente de verdad, fiable y unificada. Al centralizar en una sola plataforma todos los datos operativos, de costos, de cambios y de dependencias, la organización elimina los silos que generan confusión y retrasos. Esta visión unificada alinea a los equipos de desarrollo, operaciones, seguridad y negocio en torno a una comprensión compartida y en tiempo real del estado, el rendimiento y los costos del sistema.

Para lograrlo, se necesita una plataforma capaz de integrar más que la telemetría básica, como métricas, eventos, logs y trazas (MELT). Para ofrecer una inteligencia real, una plataforma moderna de observabilidad debe integrar y correlacionar un conjunto más amplio de datos que permita comprender en profundidad el comportamiento del sistema. Por lo general, este conjunto de señales se conoce como MELTx.

En la práctica, el framework MELTx incluye:

- ✓ **Señales de seguridad:** para integrar la postura de seguridad directamente en la salud operativa y proporcionar una visión unificada del riesgo.
- ✓ **Datos de costos:** para atribuir el gasto en la nube a servicios y funcionalidades específicos, lo que permite un análisis preciso del ROI.
- ✓ **Cambios de configuración:** para correlacionar los despliegues y los cambios en el entorno con el deterioro o las mejoras del rendimiento.
- ✓ **Dependencias:** para mapear las relaciones complejas entre los servicios, la infraestructura, los usuarios y terceros.
- ✓ **Runbooks:** para integrar el conocimiento de remediación directamente en la plataforma y acelerar la respuesta ante incidentes.

Además, estos datos deben abarcar todo el stack, desde el frontend hasta la infraestructura de backend, e incluir contextos continuos como marcadores de despliegue, feature flags y metadatos de propiedad. Esto permite a los equipos pasar de saber qué ocurrió a entender por qué ocurrió y qué impacto tiene.

CONSIDERACIONES ARQUITECTÓNICAS Y TÉCNICAS

PLATAFORMA DE DATOS UNIFICADA ↘

Una plataforma moderna de observabilidad debe construirse sobre una única plataforma de datos en tiempo real que conecte y correlacione la telemetría en su contexto, y modele de forma explícita las relaciones entre servicios, infraestructura y usuarios. Esta base de datos compartida permite una correlación coherente, una clara asignación de responsabilidades y una comprensión integral del sistema a medida que los entornos evolucionan.

Esta base también debe admitir un catálogo de servicios nativo, así como funcionalidades de cumplimiento o tarjetas de puntuación que operen sobre los mismos datos subyacentes, en lugar de depender de módulos separados.

CARACTERÍSTICAS ABIERTAS Y EXTENSIBLES ↘

Una plataforma estratégica de observabilidad debe incluir funcionalidades abiertas y extensibles para evitar la dependencia de un único proveedor y garantizar la preparación para el futuro. Un enfoque abierto permite a las organizaciones estandarizar la instrumentación y mantener la portabilidad de los datos, lo que proporciona la flexibilidad para adoptar nuevas tecnologías sin verse limitadas por un ecosistema propietario.

El estándar no negociable para esto es el soporte de primer nivel para OpenTelemetry ([OTel](#)). Una plataforma debe tratar los datos de OTel al mismo nivel que sus propios agentes nativos, con soporte completo para OpenTelemetry Protocol (OTLP) nativo y modos flexibles del Collector, tanto en modo agente como gateway. Este enfoque permite instrumentar los servicios una sola vez y enviar esa telemetría a cualquier backend compatible, garantizando un control total sobre los datos y las decisiones tecnológicas.

Este framework proporciona una perspectiva clara para evaluar las capacidades básicas que debe tener una plataforma de observabilidad. La siguiente sección analiza cómo está diseñada la arquitectura de New Relic para ofrecer estas capacidades estratégicas y traducirlas en resultados comerciales medibles.

INTELIGENCIA APLICADA ↘

En un entorno de creciente complejidad, el análisis manual tradicional por sí solo ya no es suficiente. Esto implica ir más allá de las alertas basadas en umbrales y adoptar capacidades potenciadas por IA, como la detección automática de anomalías, la correlación inteligente de alertas y el análisis profundo de causa raíz en todas las señales de telemetría.

Esto elimina los cambios de contexto y, lo más importante, permite a los usuarios de negocio acceder a información de producción sin necesidad de acceder a la consola, democratizando el acceso a los datos en toda la organización.

EN RESUMEN: SEÑALES DE ALERTA (ERRORES COMUNES DE LOS PROVEEDORES)

Analiza con atención las propuestas tecnológicas de los proveedores. Algunas soluciones pueden cumplir con todas las funcionalidades, pero lo hacen con herramientas separadas y mal integradas. Las fuentes de datos y herramientas fragmentadas dificultan garantizar la fiabilidad de las experiencias digitales.

CONSIDERACIONES TÉCNICAS ↘	SEÑALES DE ALERTA ↘
PLATAFORMA DE DATOS UNIFICADA	<ul style="list-style-type: none">• Productos separados para gobernanza, AIOps y DEM.• Tarjetas de puntuación que se ejecutan en módulos separados.• Diferentes permisos por módulo.
FACILIDAD DE IMPLEMENTACIÓN Y ADOPCIÓN	<ul style="list-style-type: none">• Implementación prolongada con alta dependencia de servicios profesionales.• Componentes ocultos con costo adicional para acceder a valor adicional.• Plantillas limitadas o rígidas.
VISIBILIDAD DE TODO EL STACK	<ul style="list-style-type: none">• "Unificado" se refiere en realidad a una UI construida a partir de múltiples módulos.• Motores de consulta distintos según la señal.• Los logs o las trazas se encuentran en productos separados.
ABIERTA Y EXTENSIBLE	<ul style="list-style-type: none">• OTel se trata como una opción de segunda categoría (p. ej., adaptadores propietarios, soporte parcial de OTLP).• APIs limitadas o de solo lectura.• Se requieren formatos específicos de cada proveedor.

NEW RELIC BRINDA OBSERVABILIDAD INTELIGENTE A GRAN ESCALA

New Relic ofrece observabilidad inteligente a través de una plataforma única y unificada, diseñada para soportar sistemas modernos y altamente distribuidos a gran escala. Integra telemetría, contexto e inteligencia aplicada para ayudar a las organizaciones a comprender el comportamiento del sistema, reducir el riesgo operativo y conectar el rendimiento técnico con resultados comerciales reales. Las siguientes capacidades muestran cómo New Relic traduce los principios de observabilidad inteligente en resultados operativos reales en entornos complejos.

OBSERVABILIDAD FLEXIBLE Y ABIERTA PARA MONITOREAR TODO TU STACK ↘

New Relic unifica la telemetría, el catálogo de servicios, la propiedad de los equipos y el cumplimiento en una sola plataforma, con más de 700 integraciones, soporte de primer nivel para OTel y APIs abiertas. La plataforma se integra sin fricciones en tus entornos existentes y escala a medida que crecen los sistemas. Todos los equipos cuentan con una única fuente de verdad, compartida y en tiempo real, en aplicaciones, infraestructura y servicios de terceros.

Al evaluar plataformas de observabilidad, verás que muchas ofrecen una amplia variedad de funcionalidades, pero pocas cuentan con capacidades que realmente marcan la diferencia. Estas son las características de New Relic que actúan como multiplicadores de valor para tus equipos:

OBSERVABILIDAD CENTRADA EN LA EXPERIENCIA ↘

New Relic amplía la observabilidad más allá de las métricas del sistema para incluir la experiencia real del usuario. Permite a los equipos comprender cómo los problemas de rendimiento afectan a los usuarios, anticipar la frustración o el abandono, y guiar a los desarrolladores con datos detallados del código basados en el comportamiento real en producción.

Multiplicador de valor: la trazabilidad del código al impacto vincula los problemas de rendimiento o su impacto en el negocio con commits específicos o incluso líneas de código.

INTELIGENCIA PREDICTIVA Y PROACTIVA ↘

New Relic utiliza inteligencia aplicada para anticipar posibles incidentes y su impacto en el negocio antes de que se propaguen. Esto incluye una evaluación del riesgo en los despliegues que identifica lanzamientos que implican riesgo, pone de relieve los factores contribuyentes y recomienda acciones preventivas para que los equipos puedan intervenir de forma temprana en lugar de reaccionar una vez producido el impacto.

Multiplicador de valor: las alertas predictivas indican la probabilidad de un incidente grave en la próxima hora o día, con capacidad de profundizar en los factores contribuyentes.

OBSERVABILIDAD DE LA IA ↘

New Relic proporciona visibilidad diseñada específicamente para sistemas de IA y flujos de trabajo basados en agentes. Permite a los equipos monitorear el rendimiento y la deriva de los modelos, comprender cómo su comportamiento impacta en los resultados de negocio y observar cómo los agentes interactúan, se transfieren tareas y ejecutan flujos de trabajo en entornos distribuidos.

Multiplicador de valor: [las alertas de deriva del modelo](#) con contexto de negocio notifican a los equipos sobre el deterioro del rendimiento del modelo de IA y explican las posibles consecuencias comerciales.

REMEDIACIÓN ACCIONABLE ↘

Los equipos pueden ir más allá de las alertas mediante una remediación segura, reforzada con IA y con límites claros. Este enfoque ayuda a reducir el MTTR al recomendar o activar acciones correctivas, liberando tiempo de los equipos SRE y manteniendo la visibilidad sobre los riesgos de dependencia, lo que permite resolver los problemas más rápido sin aumentar el riesgo operativo.

Multiplicador de valor: [Autonomous Fix Suggestions](#) recomienda acciones de remediación específicos, incluidos los niveles de confianza y los posibles efectos secundarios.

INTEROPERABILIDAD Y ESTÁNDARES ↘

New Relic amplía la observabilidad más allá de las aplicaciones y la infraestructura hacia todo el ecosistema digital y de IA. Unifica las señales operativas y de seguridad, y es compatible con estándares y protocolos emergentes, lo que permite que los sistemas y las herramientas trabajen de forma conjunta sin un acoplamiento estricto ni dependencia de un único proveedor.

Multiplicador de valor: [Standard Compliance Monitor](#) comprueba e informa automáticamente sobre el cumplimiento de los estándares de comunicación de IA emergentes.

ACCIONABILIDAD VINCULADA A LOS RESULTADOS COMERCIALES ↘

Los datos operativos adquieren mayor valor cuando se conectan directamente con los resultados comerciales. Las tarjetas de puntuación y la analítica permiten convertir las mejores prácticas en comprobaciones automatizadas, hacer seguimiento del progreso a lo largo del tiempo y consolidar resultados por equipo, haciendo que la excelencia operativa sea medible, auditable y esté en mejora continua en términos de fiabilidad, experiencia del cliente y rentabilidad por unidad.

Multiplicador de valor: [el dashboard de impacto empresarial](#) muestra cómo el rendimiento actual del sistema impacta directamente en las métricas clave del negocio.

EN RESUMEN: CRITERIOS CLAVE

CRITERIO	NEW RELIC	DETALLES ↘	OTRAS PLATAFORMAS ↘
OBSERVABILIDAD DE TODO EL STACK	✓	Unifica toda la telemetría para una visibilidad de todo el stack, de extremo a extremo y en tiempo real.	A menudo proporcionan capacidades de observabilidad, pero pueden depender de herramientas o integraciones fragmentadas, lo que genera posibles brechas en la visibilidad de extremo a extremo.
ABIERTA Y EXTENSIBLE	✓	OpenTelemetry, más de 700 integraciones, APIs abiertas, extensibles y diseñadas para ser portables.	Si bien muchas plataformas afirman ofrecer extensibilidad, pueden requerir agentes propietarios, lo que limita la flexibilidad y la neutralidad frente al proveedor.
PLATAFORMA DE DATOS UNIFICADA	✓	Capa única de datos en tiempo real que unifica entidades, consultas y correlaciones.	Otras plataformas pueden usar almacenes de datos separados para diferentes tipos de telemetría, lo que genera datos en silos y hace más complejo el análisis entre dominios.
INTELIGENCIA APLICADA	✓	Las herramientas de IA integradas y con reconocimiento del contexto, como el asistente de ingeniería de fiabilidad del sitio (SRE) y las capacidades predictivas, permiten la detección automatizada de anomalías, alertas proactivas y una remediación más rápida y eficaz.	A menudo se tratan las AIOps como módulos fragmentados y complementarios, sin una visión unificada de la plataforma. Estas capacidades limitadas o en silos pueden generar información fragmentada o incompleta, y complicar el análisis entre dominios.
FACILIDAD DE IMPLEMENTACIÓN Y ADOCIÓN	✓	Inicios rápidos, integraciones amplias, configuración mínima y valor inmediato a partir de la telemetría existente.	Otras plataformas pueden requerir una implementación compleja o herramientas adicionales debido a la naturaleza en silos de su arquitectura.
DESARROLLADA PARA DEVOPS	✓	Autonomía en autoservicio, visibilidad en el IDE, flujos de ChatOps y permisos alineados con los equipos.	Ofrecen herramientas de DevOps, pero a menudo carecen de la integración fluida y de los flujos de trabajo alineados con los equipos que ofrece New Relic.
EXCELENCIA OPERATIVA	✓	Las tarjetas de puntuación personalizadas automatizan los estándares, hacen seguimiento del cumplimiento e impulsan la mejora continua.	A menudo carecen de las capacidades de personalización y automatización de las tarjetas de puntuación de New Relic.
CONEXIONES CON LOS RESULTADOS COMERCIALES	✓	Relaciona los KPI, los costos y la fiabilidad para entender el impacto en el negocio en tiempo real.	Las soluciones de monitoreo tradicionales suelen no estar tan profundamente integradas con los datos operativos y no pueden ofrecer un análisis del impacto en el negocio en tiempo real.

TU CAMINO HACIA LA OBSERVABILIDAD INTELIGENTE COMIENZA AQUÍ

Las consecuencias son claras: el tiempo de inactividad no programado cuesta millones a las empresas, las herramientas fragmentadas ralentizan a tus equipos y la IA está acelerando la complejidad operativa más rápido de lo que el monitoreo tradicional puede manejar. Necesitas una plataforma que unifique tus datos, automatice el cumplimiento y brinde a cada equipo, desde DevOps hasta la alta dirección, la visibilidad y la claridad que necesitan para actuar.

New Relic ofrece esa plataforma unificada. Con más de 700 integraciones, tarjetas de puntuación personalizables basadas en datos de producción en tiempo real y datos detallados impulsados por IA que detectan problemas antes de que se conviertan en incidentes, New Relic está diseñada para las exigencias del software moderno.

La mejor manera de entender lo que la observabilidad inteligente puede hacer por tu organización es experimentarla. Explora la plataforma, observa cómo se conectan tus datos en tiempo real y descubre lo rápido que pueden avanzar tus equipos al trabajar desde una única fuente de verdad.

¿LISTO PARA COMENZAR? ↘

Prueba New Relic gratis durante 30 días

Pruébalo tú mismo →

Solicita una demo hoy mismo

Descubre cómo funciona →