



New Relic CodeStream と新機能アップデート

Tsuyoshi SHIMIZU

Dec 15, 2021

**More Perfect
Software.**



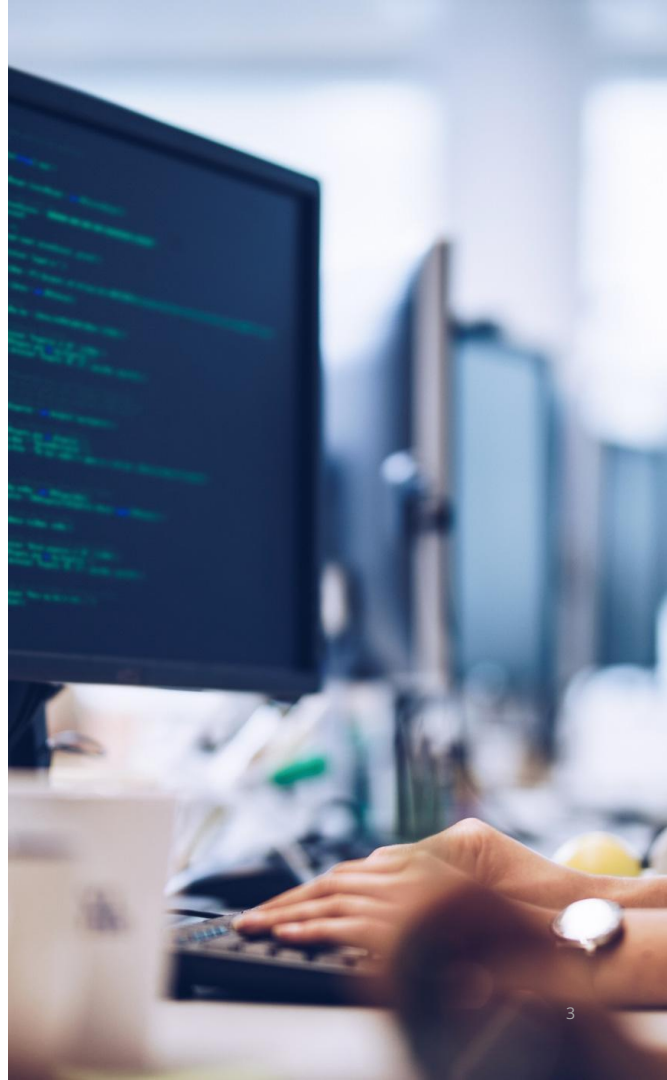
対象者とゴール

対象者

- New Relicの基本的な知識をお持ちの方
- New Relicの新機能を知りたい方

ゴール

- ここ数ヶ月のNew Relicの新機能アップデート概要把握



Agenda

1. 開発者にオブザーバビリティを！
 - a. **CodeStream**
 - b. **CodeStream Integration**
 - c. **Service Level Management**
2. Demo
3. 新機能アップデート
 - a. **AUM** Update
 - b. **OpenTelemetry** Native
 - c. **Instant Observability (I/O)**
 - d. **AIOps** Update
 - e. **MLOps**
4. まとめ

Google Accelerate State of DevOps Report 2021

成長企業は
DevOpsを
さらに実践している！

Elite performers

Comparing the elite group against the low performers, we find that elite performers have...

973x

more frequent
code deployments

デプロイ頻度

6570x

faster lead time
from commit to deploy

リードタイム

Yes, you read
correctly.
This is not an
editorial error.

変更失敗

3x

lower change failure rate
(changes are ⅓ less likely to fail)

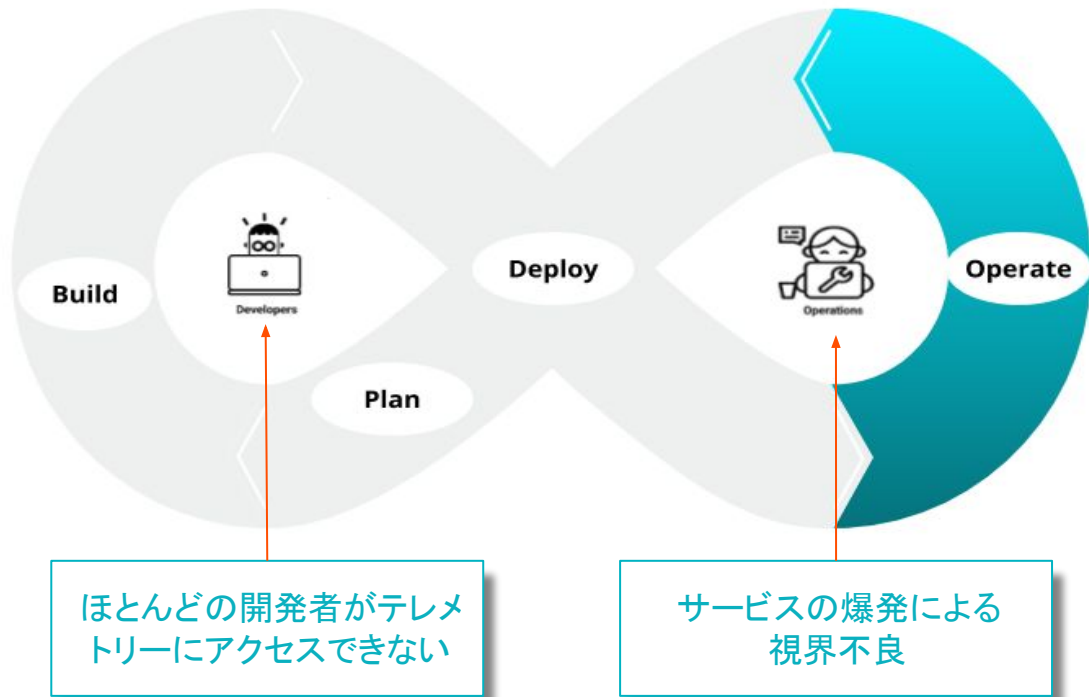
復旧時間

6570x

faster time to recover
from incidents

開発者にもオブザーバビリティを

課題: エンジニアの必要とするデータがない



ソフトウェア・ライフサイクル全てに End to End オブザーバビリティを



Web



Back-End



ML, Data
Science



Full-Stack



Mobile



SRE



DevOps



Infrastructure



Network



Security



Cloud

APM

Infrastructure
Monitoring

Kubernetes
w/ Pixie

Log
Management

Mobile
Monitoring

Browser
Monitoring

Synthetics

Network
Performance
Monitoring

ML Model
Performance
Monitoring

Errors Tracking & Monitoring

Developer Tools & Collaboration w/ New Relic CodeStream

Unified Visibility: Explorer, Navigator, Automap, Galaxy

AIOps: Predictive Anomaly Detection - Lookout, Alert Noise Reduction, Root Cause Analysis

New Relic One - All in one secure cloud

Open Ingest APIs | Infinite Cardinality | Custom Apps

Any Telemetry Source



400+ I/O Quickstarts



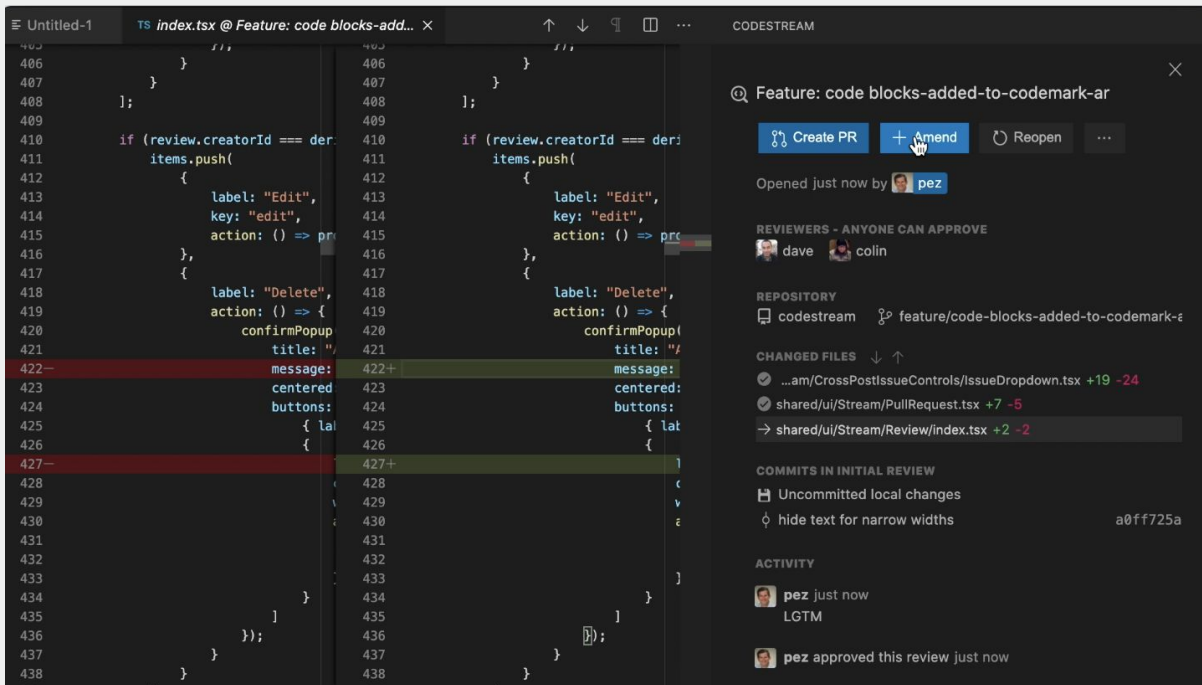
Two-way DevOps Integrations





CodeStream

- 高度なコメント機能でコラボレーション！
- PRを表示し、マージされたPRのコードコメントをIDEで表示することで、より良いコードレビューを！
- Jira、GitHub、GitLab、Azure DevOpsなどとの統合により、IDEを中心とした開発が可能に！



CodeStream Integration

- Errors Inbox から
IDEのソースコードへ
ダイレクトにジャンプ可能
に！！

The screenshot illustrates the integration between New Relic's Errors Inbox and CodeStream. On the left, the Errors Inbox shows an error for `com.newrelic.distributedtracingservice.api.model.APIException` with a stack trace. A red circle highlights the `<> Open in IDE` button. An arrow points from this button to the CodeStream interface on the right, which shows the same error details and a highlighted line in the source code: `..cingservice.util.ExceptionUtilsKt.apiGet(ExceptionUtils.kt:25)`. The CodeStream interface also displays the error message and the full stack trace.

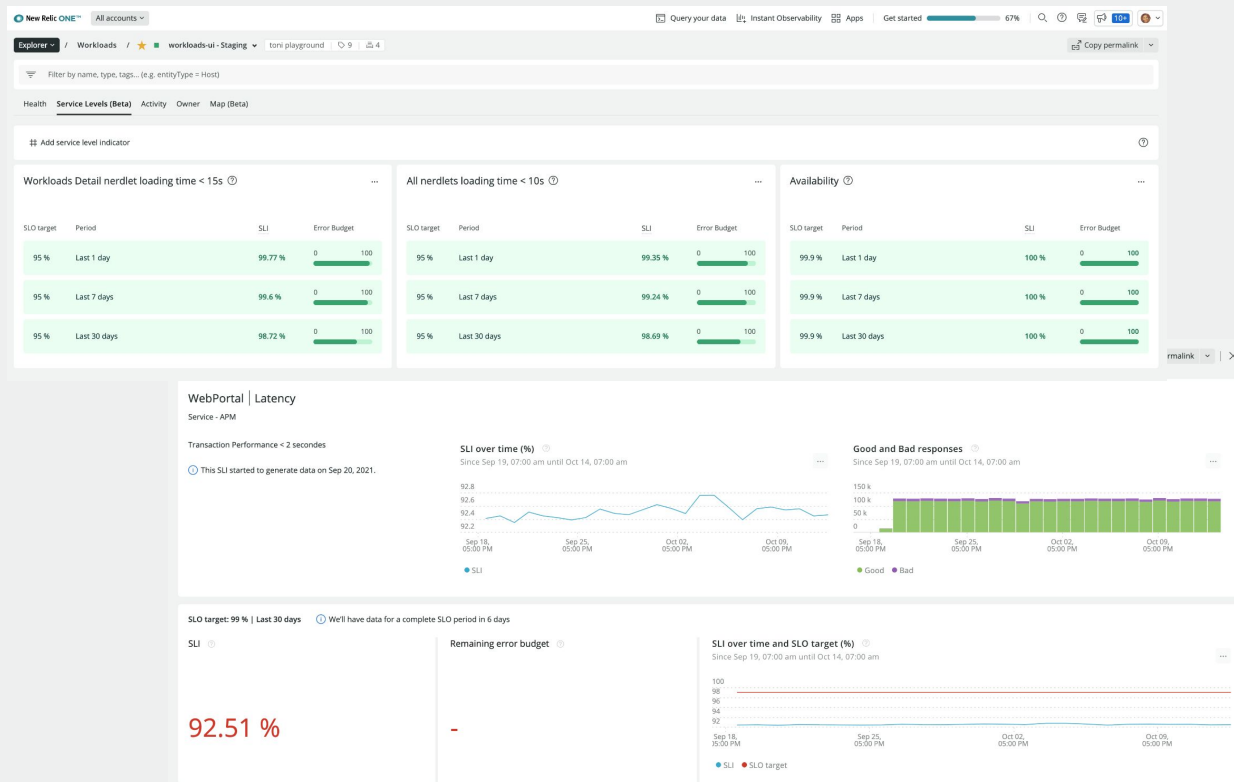
New Relic Blog記事:

Errors InboxからCodeStreamまでの機能で、障害対応に活用するまでのセットアップ手順

<https://live-d9newrelic.pantheonsite.io/jp/blog/how-to-relic/troubleshooting-settings>

Service Level Management

- SLI、SLO、エラーバジェットを用意に設定・可視化
- Devのエラーバジェットポリシー活用へ
- SREのサービス回復力と可視性の向上



Public Beta

DEMO

New Relic CodeStream
Integration

New Relic 新機能アップデート

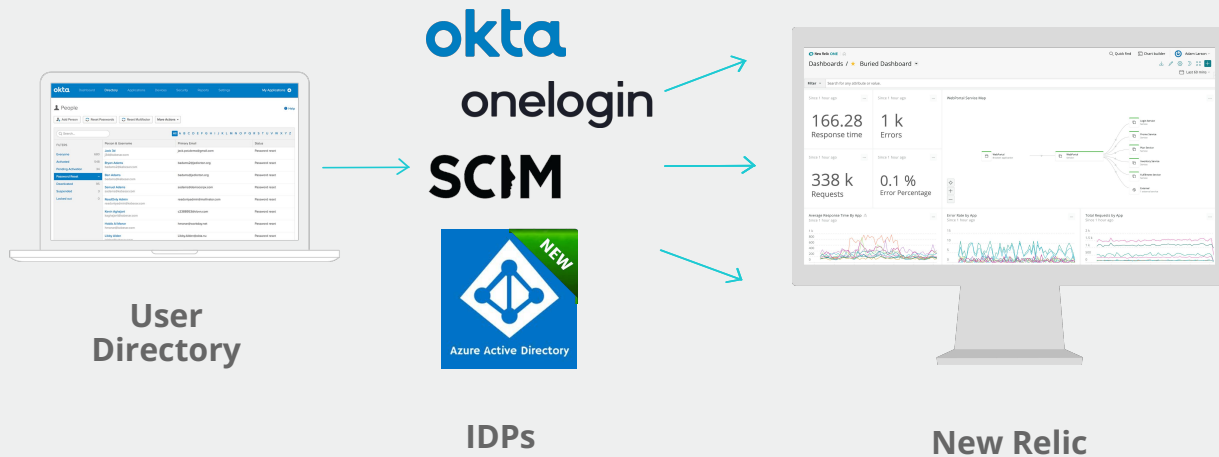
Instant Observability (I/O)

- 簡単にオブザーバビリティを！
- ダッシュボード、アラート、インストルメントを瞬時にセットアップ！
- 400以上のクイックスタートでベストプラクティスを学ぶ

The image displays the Instant Observability website interface. At the top, there's a header with the New Relic logo and navigation links. Below the header, a search bar is present. The main content area features a grid of quickstart cards for various technologies: Java, PHP, Node.js, Varnish Cache, MongoDB, MySQL, Elasticsearch, and AWS. Each card includes a brief description and a 'Featured' badge. A sidebar on the left lists categories and filters. Below the grid, a detailed view of the Python quickstart is shown, including a 'What's included' section, an 'Apdex Score' alert, and a 'High CPU Utilization' dashboard. The dashboard displays key metrics: 95.3 k Total transactions, 0.881 Avg duration (s), 1.578 Slowest 10% (s) (90%), and 100% Success rate. It also features several charts and graphs for performance analysis.

Automated User Management (AUM) の Pro解放

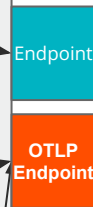
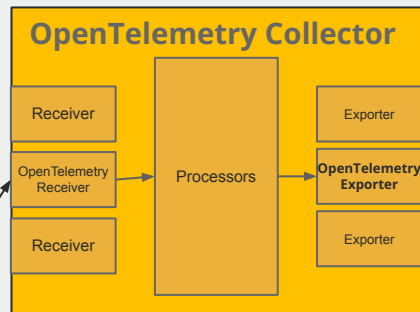
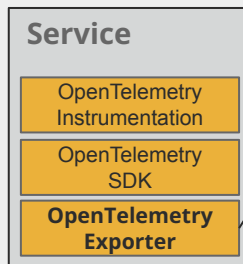
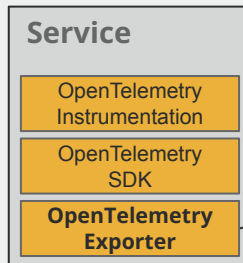
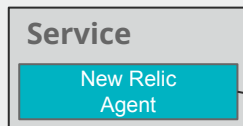
- New Relicの
ユーザーグループ管理を
簡単に！！
- (もちろんSSOも)



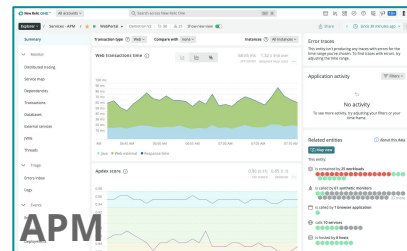
“計装の未来” OpenTelemetry にNative対応

- OpenTelemetryは2025年には過半数が採用される予測
- OpenTelemetry収集にNative Support
- OpenTelemetry のデータを簡単に取り込める

①収集(計装)

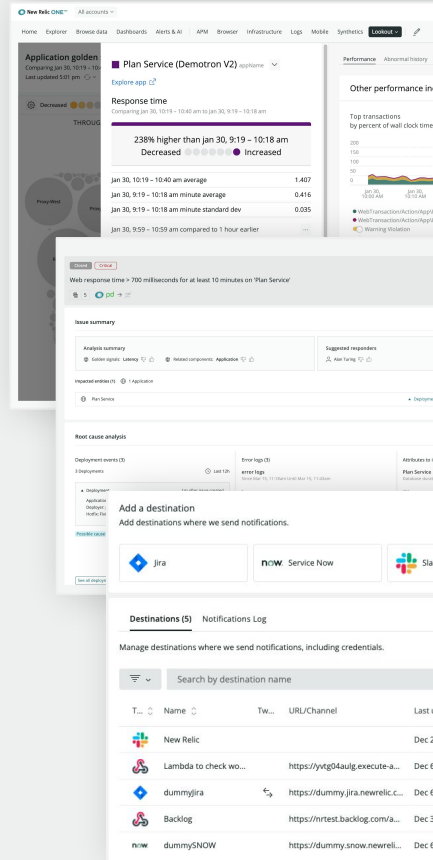
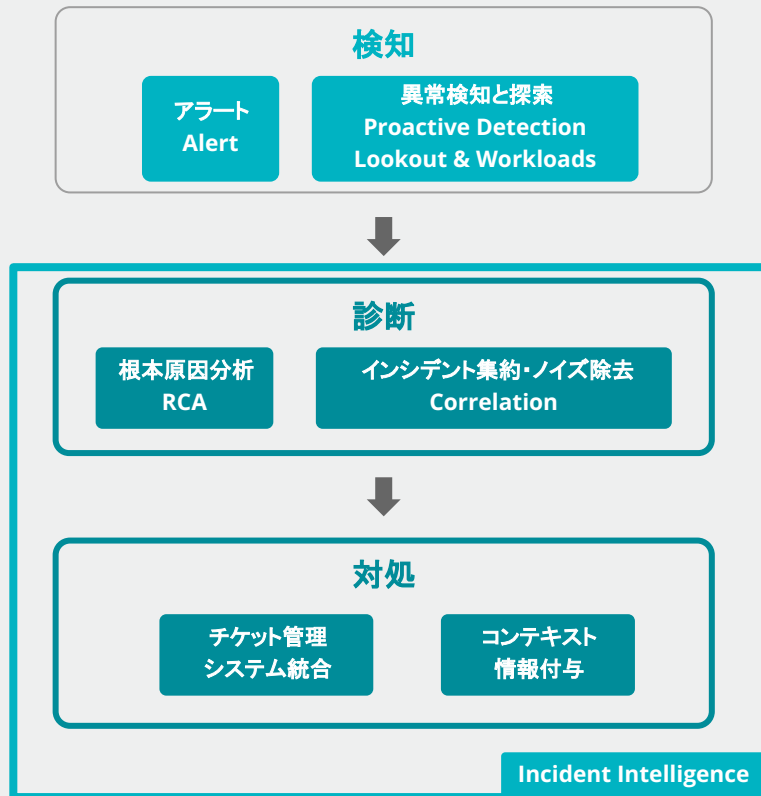


③可視化・分析



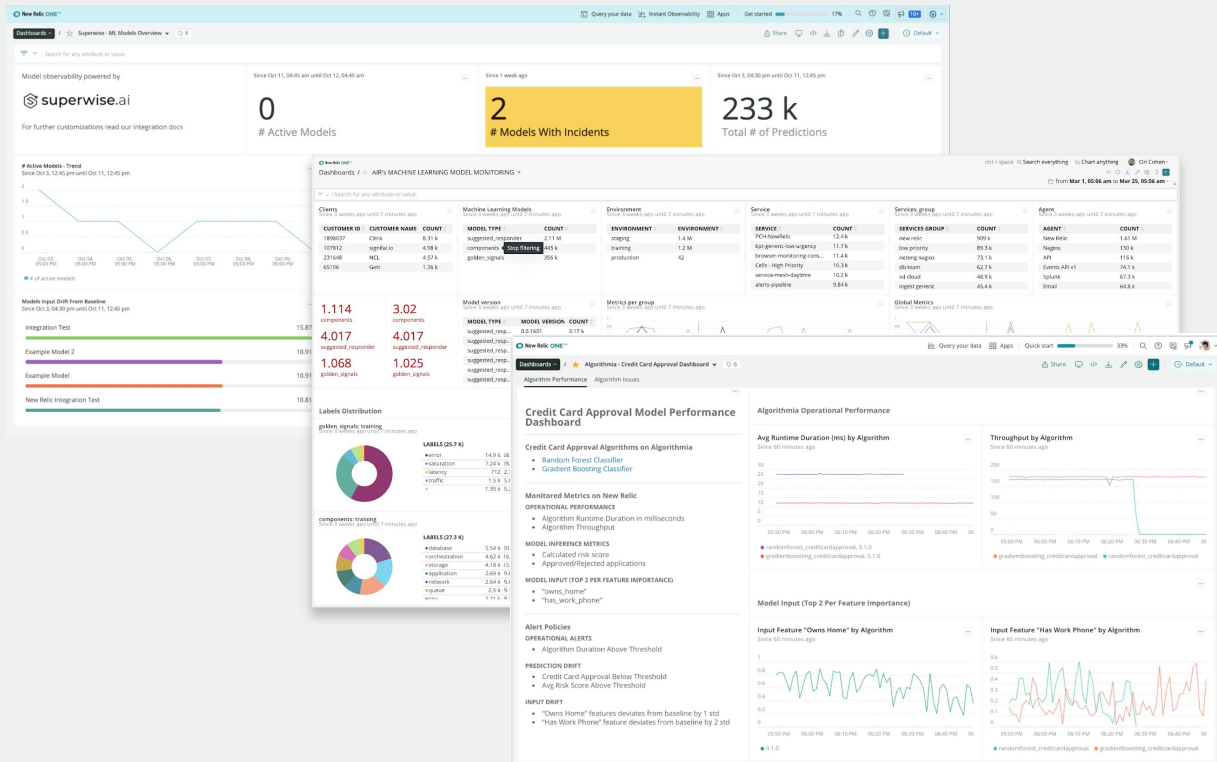
AIOps全機能を FSOに解放 (無償化)

- Incident Intelligenceも
Proactive Detectionも
無料解放！！

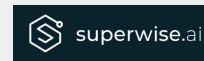


ML Model Performance Monitoring

- データサイエンスチームが MLモデルのパフォーマンスを測定可能
- MLモデルの精度を監視可能
- DevOpsチームと協力して適切な顧客体験と最大のビジネスインパクトを確保



Current partners and integrations:



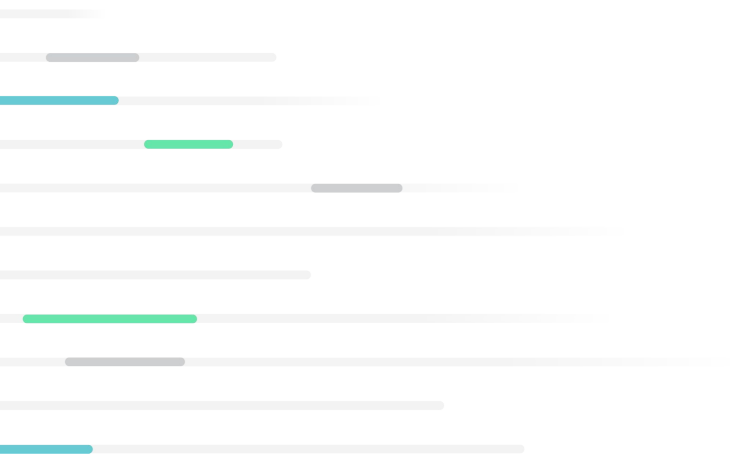
Amazon SageMaker

Public Beta

まとめ

1. 開発者にオブザーバビリティを！
 - a. **CodeStream**で開発生産性向上
 - b. **CodeStream Integration**でエラーからIDE上のソースコードを展開
 - c. **サービスレベルマネジメント**が可能に

2. 新機能アップデート
 - a. **Instant Observability(I/O)**でセットアップが簡単に
 - b. ユーザー管理が**AUM**で簡単に
 - c. 計装の未来 **OpenTelemetry**にNative対応
 - d. **AIOps**が全機能解放
 - e. **機械学習モデル・モニタリング**が可能に



Thank You