

アプリケーションのパフォーマンスをあらゆる角度からリアルタイムで可視化

クラウドベースのAPMは驚くほど素早く導入可能
スケーラブルにソフトウェアの開発、導入及び保守を支援



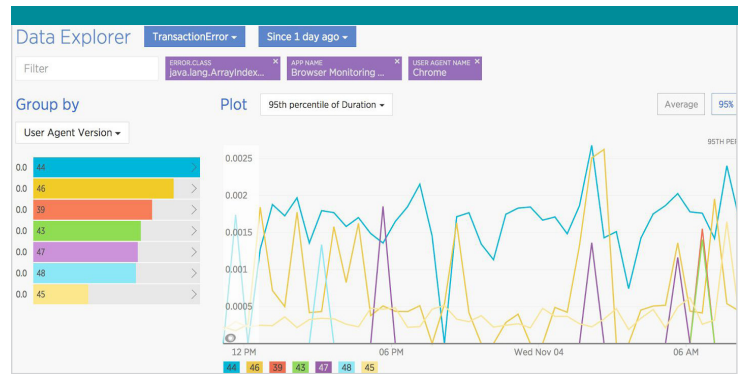
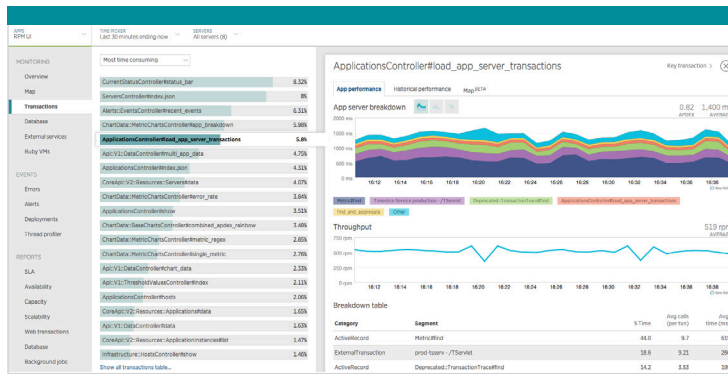
Powered by
New Relic®
INSIGHTS™

New Relicのクラウド型APMがあれば、アプリケーションのパフォーマンスを、エンドユーザーエクスペリエンスからサーバー、データベース、マイクロサービス、コードレベル行に至るまで、あらゆる角度からリアルタイムに可視化することができる最新鋭のプラットフォームを、今すぐに手に入れることが可能です。

またNew Relic Insightのダッシュボードを活用することで、これらの情報をチームが各々の視点から共有することを可能にし、アプリケーションに関わるあらゆるチーム間のコラボレーション向上を可能にします。

New Relic APMは、Java、.NET、Ruby、Python、PHP、Node.jsなどの70種類以上のフレームワークをサポートし、米国政府機関での利用実績を有するなどセキュリティも万全です。

直感的に理解しやすいインターフェースでアプリケーションをあらゆる角度から分析、共有することを可能にし、開発チームと運用チームの間のコミュニケーションを一層円滑化することが可能になるはずです。



リアルタイムのパフォーマンス監視

- トランザクショントレース機能を使用して、アプリケーション動作のライフサイクル内における重要なトランザクションをコーディングレベルで詳細に可視化
- 特定のコードセグメントとそれに紐づくSQLステートメント、パフォーマンスへの影響までも分析可能
- PagerDuty、HipChat、webhooksとのインテグレーションにより、リアルタイムで障害のアラートを受信可能

データ解析

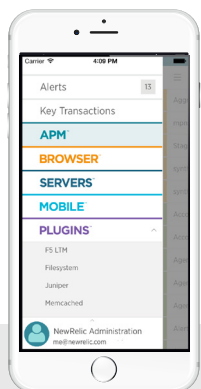
- アプリケーションエラーをさまざまな次元で解析し、修復作業の適切な優先順位を決定
- ユーザー、地域、ホスト、エラータイプ別にパフォーマンスデータを閲覧可能
- 開発者、運用担当者、プロダクトマネージャーなど、アプリケーションに関わる当事者間で一貫したデータセットを共有し、チーム内で認識を統一

コーディングレベルで障害原因を特定

- APM低負荷のスレッドプロファイリングツールで、特定の期間に各スレッドのスタックトレースを特定し、ボトルネックを特定
- コールツリーに集約されたスタックトレースを表示し、同じスタックトレースの状況で関数が実行された回数を監視
- より深いインサイトのために、長時間実行されるスレッドプロファイラの結果と共にトランザクショントレースを参照

全てのIT環境をエンドツーエンドで可視化

- New Relicのデジタルインテリジェンスプラットフォーム上で、サーバーサイドからエンドユーザーレベルまで幅広いパフォーマンスの可視化を実現
- フロントエンドとバックエンドのアプリケーションを詳しく調べ、パフォーマンスの問題の根本原因を特定
- カスタマイズ可能なサービスマップを利用して、サードパーティAPIなどの外部サービスを含め、アプリ周辺の関連するコンポーネントのみを選択して、その関係性を表示可能



いつでもどこでもアクセス可能

iOSとAndroid用のNew Relicの無料モバイルアプリで、外出先からアプリのパフォーマンスを監視し、テストできます。どこにいても、一貫性のある優れた機能とソフトウェアデータへのアクセスを提供いたします。

14日間のInsights PRO無料トライアルはこちらから newrelic.com/apm